



Appartement 5/6 pièces centre ville
avec terrasse

 100 m²

 6 pièces

 Joinville-le-Pont



Référence VA1934, Mandat N°7 Cécile Objois Immobilier vous propose ce bel appartement traversant, dans une petite copropriété familiale, situé en centre ville de Joinville le Pont. Il est composé d'une entrée avec placard, un séjour double avec une cuisine ouverte aménagée et équipée, un petit salon dans la véranda qui donne sur une terrasse ensoleillée d'environ 60m², deux chambres et un bureau, une salle de bains avec WC, une salle d'eau avec WC, parking en sous-sol et cave. Au pied des commerces, à environ 12 mn à pied du RER, 2mn des bus, 6mn des écoles. A visiter d'urgence !

Mandat N° 7. Honoraires inclus de 3.11% TTC à la charge de l'acquéreur. Prix hors honoraires 610 000 €. Dans une copropriété. Aucune procédure n'est en cours. Nos honoraires : http://cecileobjoisimmobilier.fr/fichier-146-q4LDv-bareme_4_sept_2020.pdf

Les points forts :

- Terrasse ensoleillée 60m²
- Centre ville
- Traversant
- rénové

Type d'appartement	T5 et plus
Surface	100.00 m ²
Séjour	41 m ²
Terrasse	60 m ²
Pièces	6
Chambres	2 et un bureau
Salle de bains	1
Salle d'eau	1
WC	2
Étage	1
Epoque, année	1930
État général	En bon état
Chauffage	Gaz Individuel
Cuisine	Aménagée, Américaine
Ameublement	Non meublé
Ouvertures	PVC, Double vitrage
Exposition	Traversant
Stationnement int.	1
Ascenseur	Non
Cave	Oui
Taxe foncière	1 748 €/an
Charges	208 € /mois

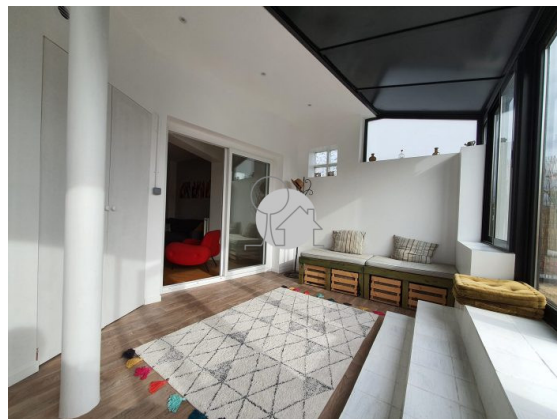
	Niveau :
	- chambre 2 : 12,66 m ²
	- salle d'eau avec WC : 2,39 m ²
	- séjour : 20 m ²
	- salle à manger cuisine : 21 m ²
	- dégagement : 3,74 m ²
Description des pièces	- bureau ou petite chambre : 5,66 m ²
	- salle de bains avec WC : 9,57 m ²
	- chambre 1 : 9,63 m ²

Description des annexes	- Véranda : 13,50 m ²
-------------------------	----------------------------------



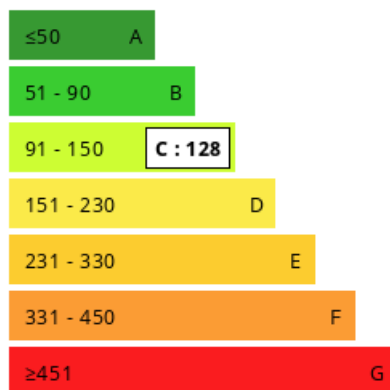
Cécile Objois IMMOBILIER

94340 Joinville-le-Pont
www.cecileobjoisimmobilier.fr
cecile@cecileobjoisimmobilier.fr
r
06 71 04 92 62



Consommations énergétiques

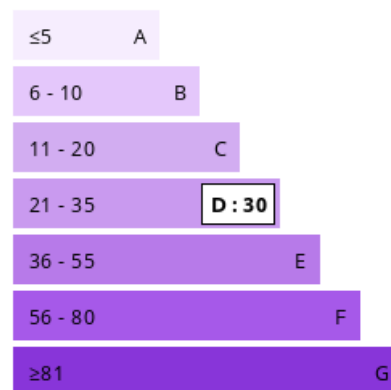
Logement économe



Logement énergivore (kWh/m².an)

Émission de gaz à effet de serre

Faible émission de GES



Forte émission de GES (kg CO₂/m².an)